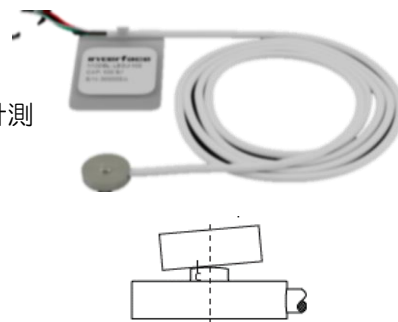


## 超小型・ボタン型 圧縮荷重計測

### ◆ 特長

- 本ロードセルは、超小型薄型ボタン型ロードセル圧縮荷重計測
- 最小φ9.5mm、高さ3.18mmと小型
- ボタン部分のR形状により偏心荷重除去
- 非直線性0.25%RO、再現性0.1%ROと高精度です。
- 自己温度補償 零点・出力の信頼性・安定性が向上
- ステンレス製かつ密閉構造による対環境性



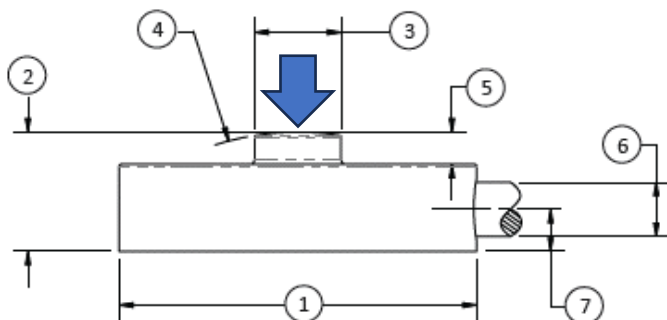
### ◆ 仕様

定格容量 N	20	40	110	220	440	1.11k	2.22k	4.44k
出力mV/V±%	1.0±20	2.0±20						
入力抵抗/出力抵抗 Ω	350 +50 -3.5 / 350 ±3.5							
非直線性%RO	±0.25							
ヒステリシス%RO	±0.25							
再現性%RO	±0.1							
零バランス%RO	±2.0							
許容温度範囲(°C)	-40 ~ 80							
補償温度範囲(°C)	21 ~ 77							
零点の温度影響%RO/°C	0.27							
出力の温度影響%RO/°C	0.11							
許容過負荷%	150							
限界過負荷%	300							
推奨印過電圧 V	5							
許容印過電圧 V	7							
重さ g (ケーブル除く)	9							
ケーブル種 / 長さ	φ2.2mm 4芯シールドケーブル 1.5m							

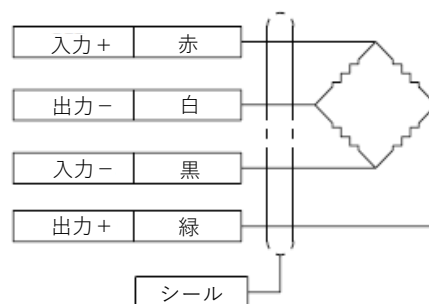
### ◆ 外形寸法

(単位: mm)

容量	20	40	110	220	440	1.11k	2.22k	4.44k
①	φ9.5			φ12.7		φ19.1		
②	3.18 ±0.25			3.8		6.4		
③	φ2.3			φ3.1		φ4.5		
④	SR6.4			SR9.5		SR101.6		
⑤	0.14			0.7		1.7		
⑥	φ2.2			φ2.2		φ2.2		
⑦	1.5			1.5		1.5		



### ◆ ケーブル結線



※ 記載の内容は、予告なく変更される場合があります。

株式会社 東 測

〒249-0005 神奈川県逗子市桜山2丁目1番15号 TEL: 046-872-3023 FAX: 046-871-4949