

小型ロードセルシリーズは、軽いタッチで使え、軽量かつ小型で省スペース

商品説明

インターフェース製の小型ロードセルは、様々な測定環境に適用できるように多種多様な形状のロードセルを準備しております。高精度な測定が可能で軽量かつ小型で省スペースでの使用が可能です。

ミニチュアビーム型ロードセル、ミニチュアセンサ、ロードボタン、ロードワッシャ、引張力型ロードセル、S型ロードセル、密閉型ステンレスロードセルなど、さまざまなシーンでのご利用を可能にしております。測定容量は0.5Nから最大5,000kNまでご準備しております。



LBSU 超小径薄型
小型圧縮荷重
0.02k N - 4.44k N



LBM ボタン型
圧縮荷重
0.11k N - 222.4k N



LBMP ボタン型
過負荷防止機能付き
圧縮荷重
0.01k N - 100k N



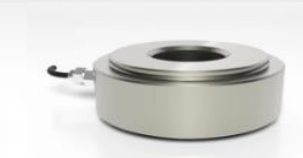
LBMU ボタン型
精密型圧縮荷重
0.5k N - 5k N



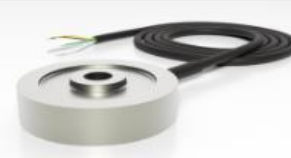
BPL 超薄型
圧縮荷重
250 N - 2,500 N



IW 汎用ワッシャー形
0.02k N - 4.45k N



IWCF ワッシャー形
クランプカ
15k N - 1,500k N



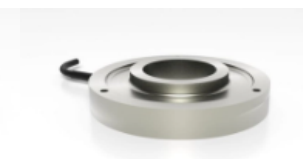
IWHP14 ワッシャー形
高精度
0.05k N - 100k N



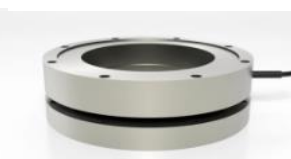
LWHP18 ワッシャー型
大容量高精度
0.5k N - 5,000k N



LWMH1 ワッシャー型
取付穴付き
0.2k N - 10k N



LWMH2 ワッシャー型
大容量取付穴付き
0.5k N - 20k N



LWPF1 ワッシャー型
加圧荷重
2k N - 100k N



LWPF2 ワッシャー型
大容量加圧荷重
100k N - 600k N



MB 小型ビーム型
0.2k N - 1.25k N



MBP 小型ビーム型
過負荷防止機能付き
5 N - 100 N



MBI 小型ビーム型
過負荷防止機能付き
10 N - 50 N



SSB 小型ビーム型
シールド型
222 N - 44.48k N



ULC 小型ビーム型
低容量
0.5 N - 2 N



SPI 薄型
低容量
13.34 N - 66.72 N



SPI 薄型
大容量
111.2 N - 667.2 N



SuperCS ミニチュア
S-Type
100 N - 5k N

SuperSC

Superior S-type MINITURE LOAD CELL

- コンパクトな設計で大きな力を発揮
- 環境対応 IP-66
- 高剛性/低偏向
- 構造的に他軸の影響を受けにくい



SM S-Type
50 N - 5k N



SML 薄型S-Type
22 N - 9k N



SMA 小型S-Type
60 N - 900 N



SMT S-Type
過負荷防止機能付き
5 N - 2k N



SMTM 超小型S-Type
20 N - 200 N



SSM シールド型S-Type
200 N - 25k N



SSM2 シールドS-Type
25k N



SSM-FDH シールド・耐
熱型S-Type
200 N - 1.25k N



SSMF 耐疲労型S-Type
100 N - 10k N



SSMH 耐劣悪環境型S-Type
200 N - 20k N



REC ロッドエンド型
5k N - 220k N



MTFS ミニチュア(引張)
1k N - 100k N



WMC
ステンレスシールド型
22 N - 2.2k N



WMC 高許容
ステンレスシールド型
5kN - 45k N



WMCFP 過負荷防止機能付
ステンレスシールド型
(めねじ)
5kN - 45k N



WMCFP 過負荷防止機能付
ステンレスシールド型
(おねじ)
5kN - 45k N

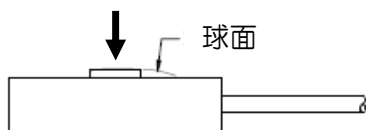
*記載されている仕様・寸法は予告なく変更させていただくことがあります。

主な形状

[ボタン型]

小型圧縮

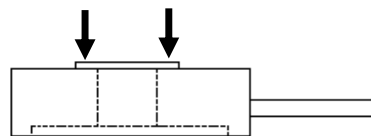
計測部分に球面上の接触部を持ち加圧中心、小型省スペース設計。モデルLBMシリーズやLBSシリーズ。
44 kN~222kN



[ワッシャー型]

ワッシャー圧縮

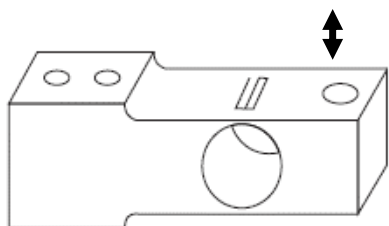
内径2・54mmから205mmまでが標準ラインナップ。
モデルLBMシリーズやLBSシリーズ。22N~5,000kN



[ビーム型]

端面にかかる荷重計測

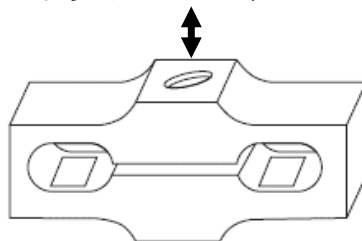
ビーム中央の貫通穴の上下の肉厚の薄い部分にゲージが張られており、この部分に集中される応力を計測
モデルMBシリーズやSBB（防滴）シリーズ 22N~4.5kN



[両サイドビーム型]

両端面にかかる荷重計測

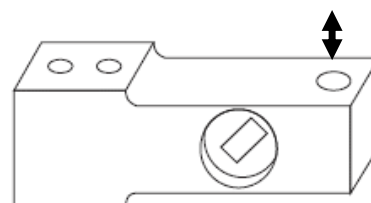
2つのビームを一体化することで、高さ方向寸法を抑えコンパクト。測定感度が高く精度よく計測。
SMLシリーズ 22N~8.9kN



[ビーム型]大容量型

端面にかかる荷重計測

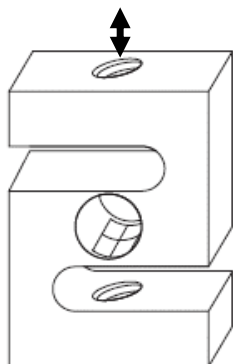
ビーム中央の両側から未貫通の穴があり内部にゲージが貼られている。コンパクトで大容量のロードセル。



[Sビーム型]

主要型ロードセル

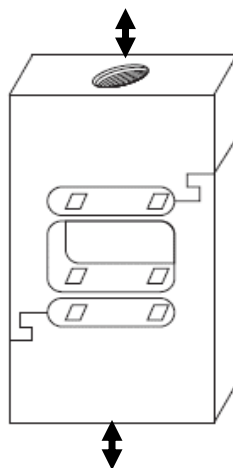
幅広くラインナップ、最小22Nから50kNまでの幅広いレンジ。非直線性は±0.03% 高精度
標準型、ミニ型、過負荷保護付、低背型、高温型、など多種、



[Sビーム型]

過負荷保護機能付

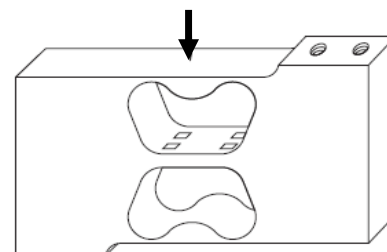
過負荷保護機能付きで引張り圧縮ともに有効。SMTシリーズでは、定格の8倍まで許容。誤って過負荷をかけてしまう可能性のある実験等に有効



[SPI型]

過負荷保護機能付

モーメント力のキャンセルされ構造で高精度の計測かつ高い耐久性を有する。過負荷保護機能は定格容量の最大4倍。大学研究室や試験機関で多く使われている。



株式会社 東 測

〒249-0005 神奈川県逗子市桜山2丁目1番15号

TEL : 046-872-3023 FAX : 046-871-4949 URL : <https://www.tosoku.jp/>